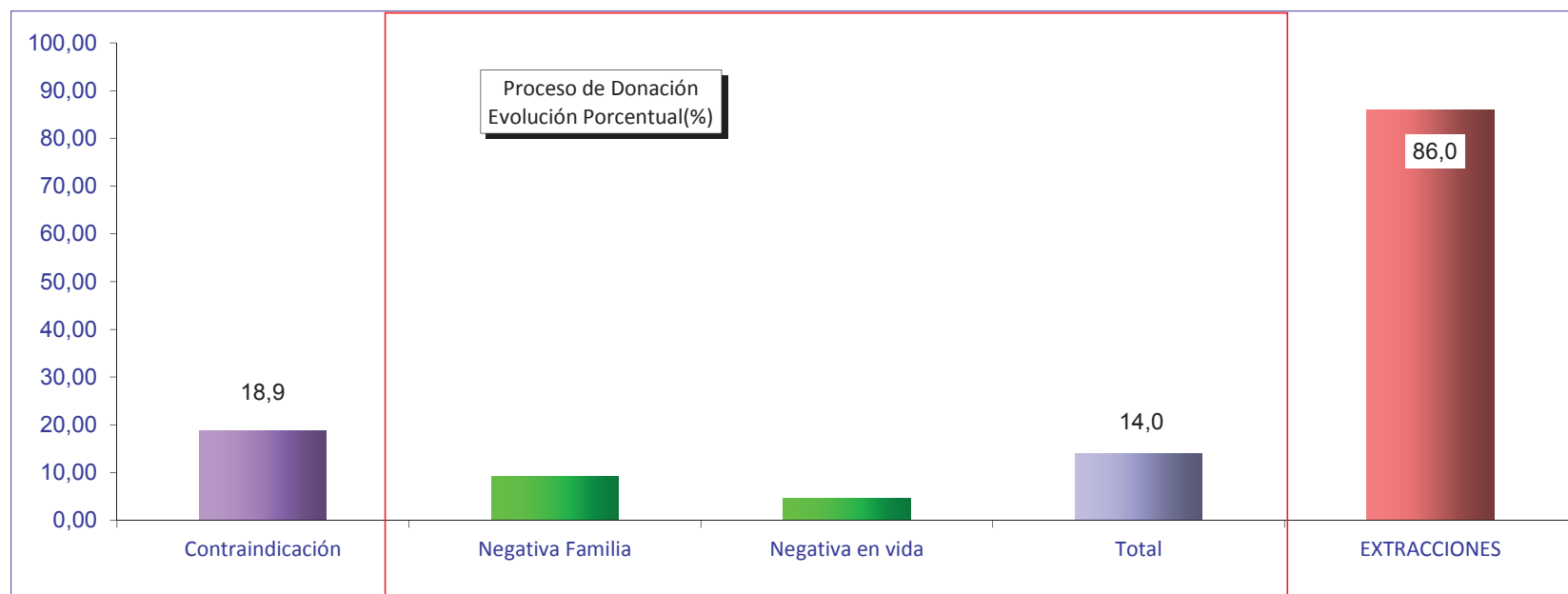


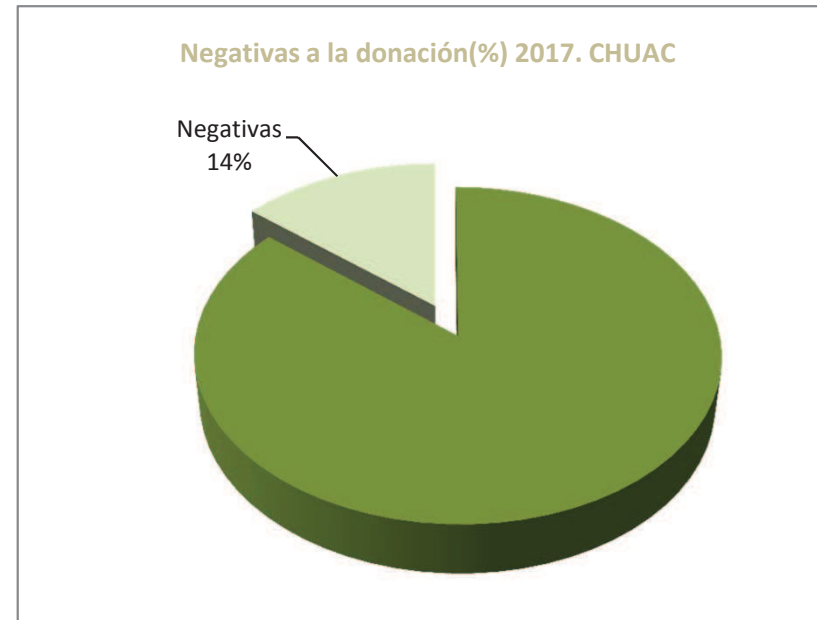
PROGRAMAS DE DONACIONES CHUAC 2017
Evolución Donantes Detectados

	UCI		URGENCIAS		NEUROLOGÍA		REANIMACIÓN		PEDIATRIA		TOTAL	
	Número	%	Número	%	Número	%	Número	%	Número	%	Número	%
DETECCIONES	28		17		5		1		2		53	
Contraindicación	5	17,9		0,0	2	2,0	1	100,0	2		10	18,87
Negativa Familia	4	17,4		0,0		0,0		0,0			4	9,30
Negativa en vida	2	8,7		0,0		0,0		0,0			2	4,65
Total	6	26	0	0	0	0	0	0	0		6	13,95
EXTRACCIONES	17	61	17	100	3	60	0	0	0		37	86,05



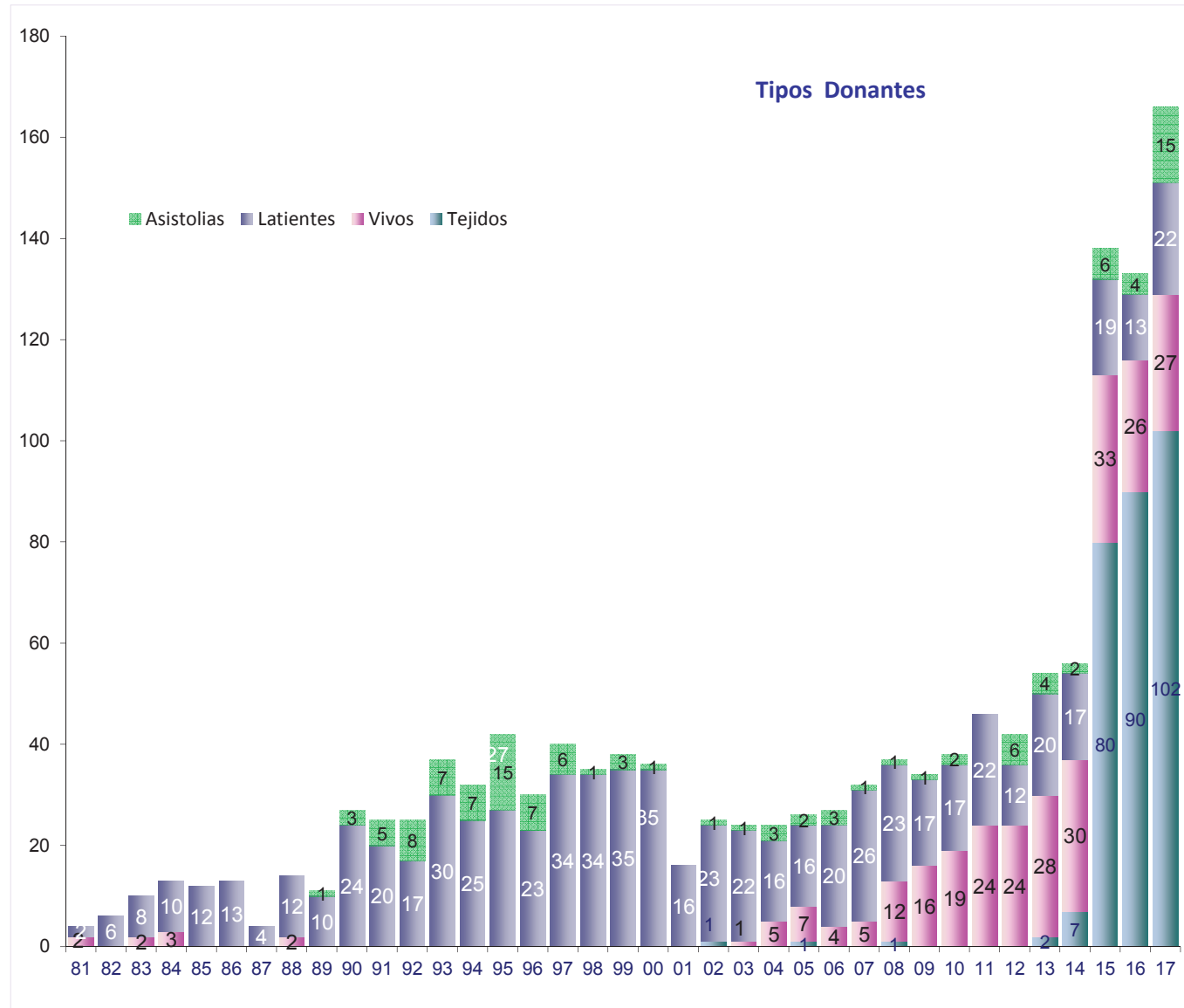
PROGRAMAS DE DONACIONES CHUAC 2017
Evolución mensual donantes

	Donantes Tejidos	Donantes Vivos	Donantes Cadáver	Negativas	Negativas (%)
ENERO	10	3	2	1	0,00
FEBRERO	6	4	1	2	66,67
MARZO	8	1	2		0,00
ABRIL	6	2	2		0,00
MAYO	10	2	5		0,00
JUNIO	6	3	5		0,00
JULIO	10		4	1	20,00
AGOSTO	12		3	1	25,00
SEPTIEMBRE	8	3	2		0,00
OCTUBRE	7	3	6	1	14,29
NOVIEMBRE	11	4	2		0,00
DICIEMBRE	8	2	3		0,00
TOTAL	102	27	37	6	13,95



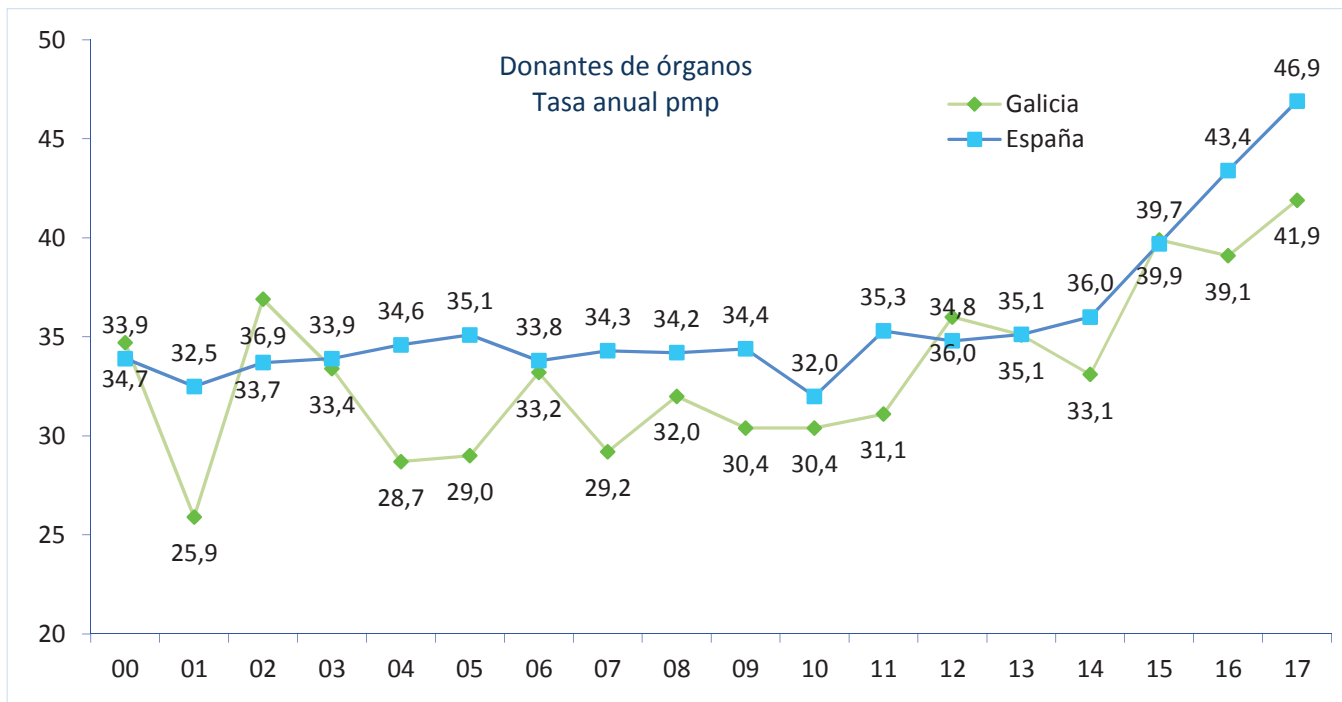
EVOLUCIÓN DONACIÓN.TIPO DONANTES CHUAC

	Tejidos	Vivos	Latientes	Asistolias
81		2	2	
82			6	
83		2	8	
84		3	10	
85			12	
86			13	
87			4	
88		2	12	
89			10	1
90			24	3
91			20	5
92			17	8
93			30	7
94			25	7
95			27	15
96			23	7
97			34	6
98			34	1
99			35	3
00			35	1
01			16	
02	1		23	1
03		1	22	1
04		5	16	3
05	1	7	16	2
06		4	20	3
07		5	26	1
08	1	12	23	1
09		16	17	1
10		19	17	2
11		24	22	
12		24	12	6
13	2	28	20	4
14	7	30	17	2
15	80	33	19	6
16	90	26	13	4
17	102	27	22	15



DONANTES DE ÓRGANOS
GALICIA-ESPAÑA (2000-2017) (pmp)

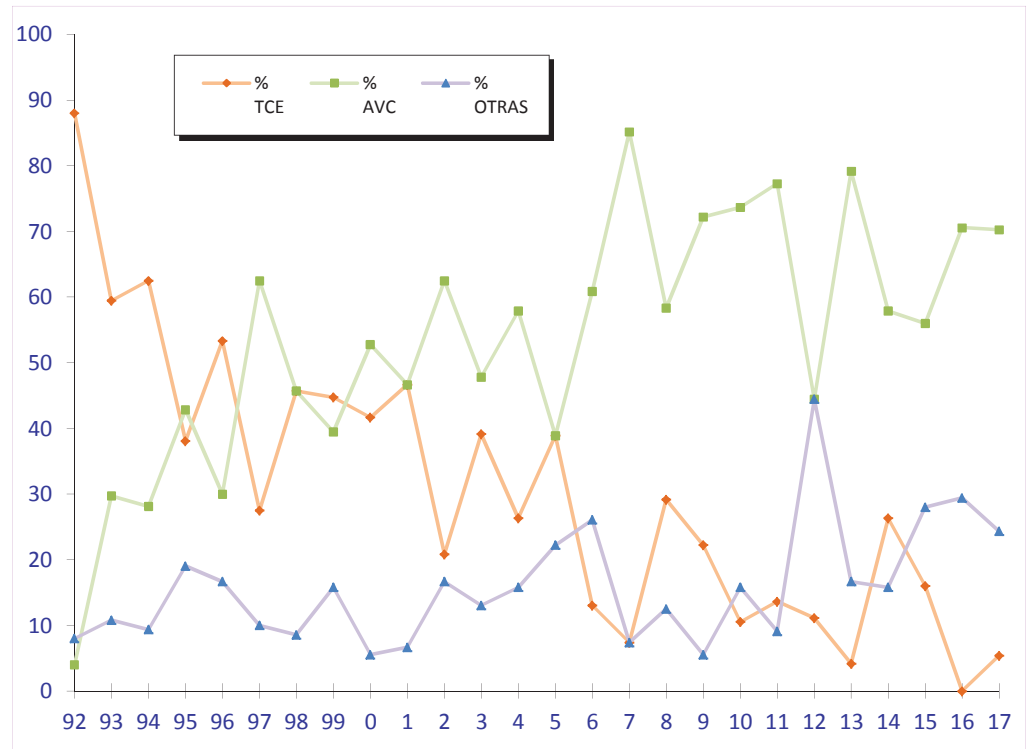
	00	01	02	03	04	05	06	07	08	09	10	11	12	13	14	15	16	17
Galicia	34,7	25,9	36,9	33,4	28,7	29	33,2	29,2	32,0	30,4	30,4	31,1	36,0	35,1	33,1	39,9	39,1	41,9
España	33,9	32,5	33,7	33,9	34,6	35,1	33,8	34,3	34,2	34,4	32,0	35,3	34,8	35,1	36,0	39,7	43,4	46,9



DONANTES CHUAC: CAUSA DE MUERTE

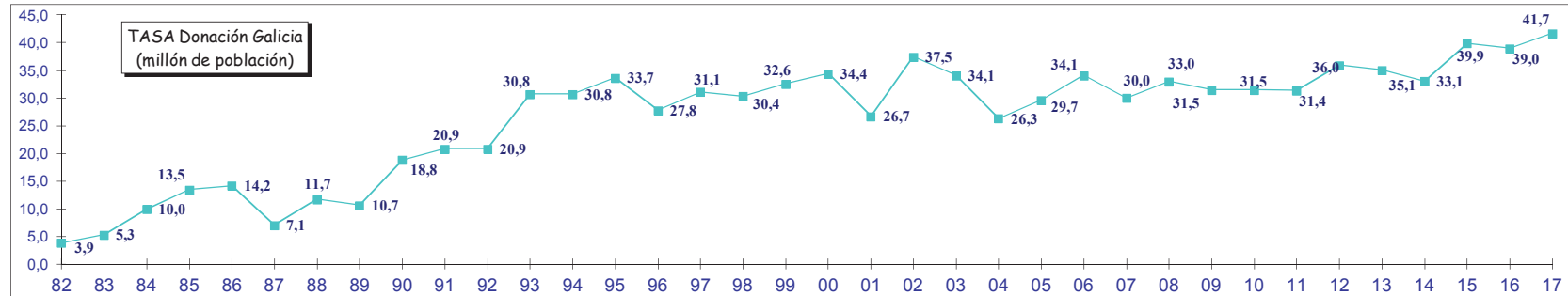
PROGRAMA A CORUÑA

	TCE	% TCE	AVC	% AVC	OTRAS	% OTRAS	% OTRAS+ ACV	SUMA
92	22	88,0	1	4,0	2	8,0	12,0	25
93	22	59,5	11	29,7	4	10,8	40,5	37
94	20	62,5	9	28,1	3	9,4	37,5	32
95	16	38,1	18	42,9	8	19,0	61,9	42
96	16	53,3	9	30,0	5	16,7	46,7	30
97	11	27,5	25	62,5	4	10,0	72,5	40
98	16	45,7	16	45,7	3	8,6	54,3	35
99	17	44,7	15	39,5	6	15,8	55,3	38
00	15	41,7	19	52,8	2	5,6	58,3	36
01	7	46,7	7	46,7	1	6,7	53,3	15
02	5	20,8	15	62,5	4	16,7	79,2	24
03	9	39,1	11	47,8	3	13,0	60,9	23
04	5	26,3	11	57,9	3	15,8	73,7	19
05	7	38,9	7	38,9	4	22,2	61,1	18
06	3	13,0	14	60,9	6	26,1	87,0	23
07	2	7,4	23	85,2	2	7,4	92,6	27
08	7	29,2	14	58,3	3	12,5	70,8	24
09	4	22,2	13	72,2	1	5,6	77,8	18
10	2	10,5	14	73,7	3	15,8	89,5	19
11	3	13,6	17	77,3	2	9,1	86,4	22
12	2	11,1	8	44,4	8	44,4	88,9	18
13	1	4,2	19	79,2	4	16,7	95,8	24
14	5	26,3	11	57,9	3	15,8	73,7	19
15	4	16,0	14	56,0	7	28,0	84,0	25
16	0	0,0	12	70,6	5	29,4	100,0	17
17	2	5,4	26	70,3	9	24,3	94,6	37



Número de DONACIONES y Tasa (millón/población)

Año	XERAL	Fatima	MEIXO	POVI	VIGO	TASA	H-Modelo	CHUAC	CORUÑA	TASA	SANTIAGO	TASA	OURENSE	TASA	FERROL	TASA	X.Calde	Burela	LUGO	TASA	PROV	CHPont	PONTE	TASA	TOTAL	GENERAL	
81								2	2	4,1															2	0,7	
82								6	6	12,2	5	10,6													11	3,9	
83	6				6	8,4		8	8	16,3	1	2,1													15	5,3	
84	9				9	12,6		10	10	20,4	6	12,7	1	2,5			1			1	2,5	1		1	3,5	28	10,0
85	10				10	14,0		12	12	24,5	14	29,7	1	2,5			1			1	2,5				38	13,5	
86	13				13	18,1		13	13	25,8	8	17,0	3	7,5	1	0,5	2			2	5,0				40	14,2	
87	10				10	14,0		4	4	7,9	3	6,4	2	5,0								1		1	3,5	20	7,1
88	6				6	8,4		12	12	23,8	10	21,2	4	10,0			1			1	2,5				33	11,7	
89	5				5	7,0		11	11	21,8	6	12,7	7	17,5			1			1	2,5				30	10,7	
90	5				5	7,0		27	27	53,6	10	21,2	9	22,5			2			2	5,0				53	18,8	
91	9	1			10	14,0		25	25	49,3	9	19,1	13	32,6											57	20,9	
92	6	1			7	9,8		25	25	49,3	7	14,8	15	37,6	1	0,5	1			1	2,5	1		1	3,5	57	20,9
93	6	1	1	1	8	11,2		37	37	72,9	21	44,5	12	30,0	1	0,5	1			1	2,5	1	3	4	14,0	84	30,8
94	14	1	1	1	16	22,3		32	32	63,1	16	33,9	12	30,0	2	0,9	3			3	7,5	1	2	3	10,5	84	30,8
95	12	1	1	3	16	22,3		42	42	82,8	14	29,7	11	27,5	2	0,9	3			3	7,5	2	2	4	14,0	92	33,7
96	7	1	1	5	13	18,1		30	30	58,1	14	29,7	12	30,0	3	1,4	3			3	7,5	1	1	1	3,5	76	27,8
97	10	1	1	2	13	18,1		40	40	77,5	14	29,7	13	32,6	2	0,9					0,0	1	2	3	10,5	85	31,1
98	8	2	1	3	14	19,5		35	35	67,7	14	29,7	10	25,0	2	0,9	4			4	10,0	1	3	4	14,0	83	30,4
99	10	1	1	1	12	16,7		38	38	73,0	14	29,7	18	45,1	3	1,4	1			1	2,5	1	2	3	10,5	89	32,6
00	6	4	3		13	18,1		36	36	69,0	18	38,1	16	46,5	4	1,8	3			3	7,5	1	3	4	14,0	94	34,4
01	4	1	5	5	15	20,9		16	16	30,6	19	40,3	12	34,9	3	1,4	3	1		4	10,0	3	3	3	10,5	72	26,7
02	4		5	2	11	15,3		24	24	45,4	40	84,8	13	37,8	3	1,4	4	2		6	15,0		4	4	14,0	101	37,5
03	7	2	5	4	18	25,1		23	23	43,0	31	65,7	12	34,9	1	0,5	1	2		3	7,5	1	3	4	14,0	92	34,1
04	9	1	3	5	18	25,1		19	19	35,4	18	38,1	6	17,4			0,0	5	2	7	17,5	3	3	3	10,5	71	26,3
05	12	1	2	6	21	29,3	1	17	18	33,3	20	42,4	4	11,8	1	0,5	4	3		7	19,5		9	9	31,5	80	29,7
06	9		5	6	20	27,9		23	23	42,4	27	57,2	7	20,6	4	1,8	5			5	13,9	1	5	6	21,0	92	34,1
07	7	1	3	1	12	16,7		27	27	49,5	21	44,5	12	35,3	0	0,0	2	2		4	11,2		5	5	17,5	81	30,0
08	6		4	3	13	18,1		24	24	43,6	26	55,1	10	29,4	5	2,3	4	2		6	16,7	5		5	17,5	89	33,0
09	6		6	10	22	30,7	1	17	18	32,5	23	48,7	3	8,8	2	0,9	7	3		10	27,9		7	7	24,5	85	31,5
10	15	2	5	5	27	37,7	1	18	19	34,2	24	50,9		0,0	2	0,9	6	4		10	27,9		3	3	10,5	85	31,5
11	18		5	4	27	37,7	2	20	22	39,5	19	40,3	2	5,9	2	0,9	10	2		12	33,5	3		3	10,5	87	31,4
12	16	1	9	3	29	40,5	1	17	18	32,3	22	46,6	6	17,6	3	1,4	11			11	30,7	11		11	38,5	100	36,0
13	17		4	3	24	33,5		24	24	43,2	26	55,1	6	17,6	3	1,4	7	2		9	25,1	5		5	17,5	97	35,1
14	16	4	2	3	25	34,9	1	19	20	36,2	18	38,1	4	11,8	5	2,3	10	2		12	33,5	2	5	7	24,5	91	33,1
15	21		3	4	28	39,1		25	25	45,4	26	55,1	6	17,6	6	2,7	11			11	30,7	6	1	7	24,5	109	39,9
16	28			1	29	40,5		17	17	30,9	30	63,6	7	20,6	6	2,7	11	2		13	36,3		4	4	14,0	106	39,0
17	26			3	29	40,5	1	37	38	69,1	23	48,7	7	20,6	3	1,4	5	1		6	16,7		7	7	24,5	113	41,7
	373	19	78	84	554		8	812	820		617		276		70		133	30	163		43	79	122		2622		
%	14,2	0,7	3,0	3,2	21,1		0,3	31,0	31,3		23,5		10,5		2,7		5,1	1,1	6,2		1,6	3,0	4,7				

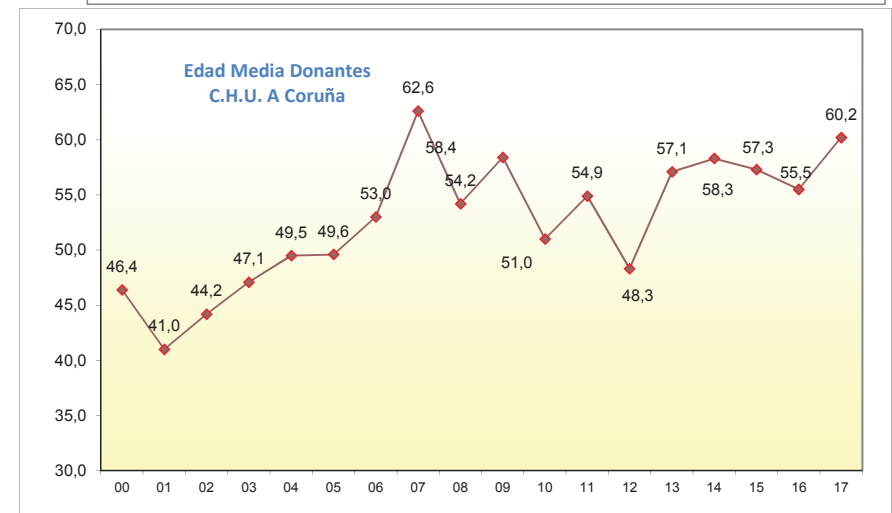
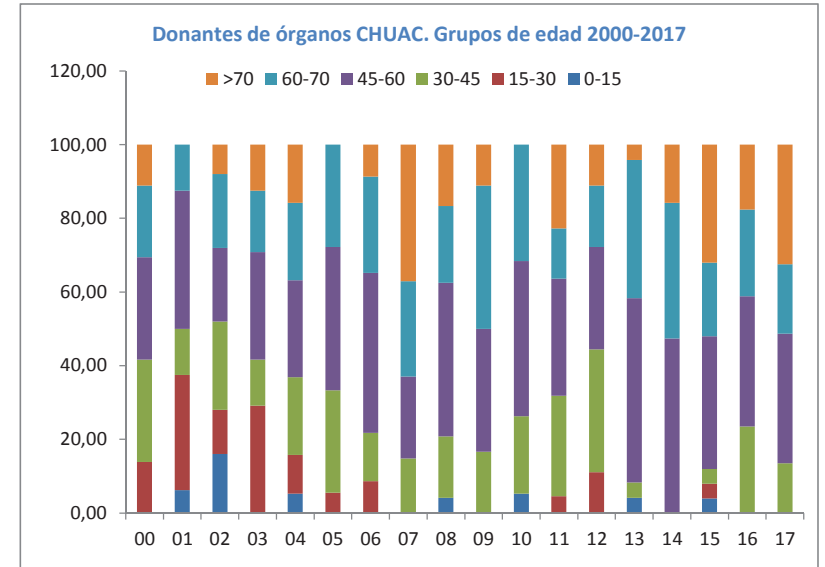


PROGRAMA DE TRASPLANTES
EDAD DE LOS DONANTES. CHUAC

	00	01	02	03	04	05	06	07	08	09	10	11	12	13	14	15	16	17
0-15	0,00	6,25	16,00	0,00	5,26	0,00	0,00	0,00	4,17	0,00	5,26	0,00	0,00	4,17	0,00	4,00	0,00	0,00
15-30	13,89	31,25	12,00	29,17	10,53	5,56	8,70	0,00	0,00	0,00	0,00	4,55	11,11	0,00	0,00	4,00	0,00	0,00
30-45	27,78	12,50	24,00	12,50	21,05	27,78	13,04	14,81	16,67	16,67	21,05	27,27	33,33	4,17	0,00	4,00	23,53	13,51
45-60	27,78	37,50	20,00	29,17	26,32	38,89	43,48	22,22	41,67	33,33	42,11	31,82	27,78	50,00	47,37	36,00	35,29	35,14
60-70	19,44	12,50	20,00	16,67	21,05	27,78	26,09	25,93	20,83	38,89	31,58	13,64	16,67	37,50	36,84	20,00	23,53	18,92
>70	11,11	0,00	8,00	12,50	15,79	0,00	8,70	37,04	16,67	11,11	0,00	22,73	11,11	4,17	15,79	32,00	17,65	32,43

Edad Media

00	01	02	03	04	05	06	07	08	09	10	11	12	13	14	15	16	17
46,4	41,0	44,2	47,1	49,5	49,6	53,0	62,6	54,2	58,4	51,0	54,9	48,3	57,1	58,3	57,3	55,5	60,2



DONANTES Y EXTRACCIONES. CHUAC

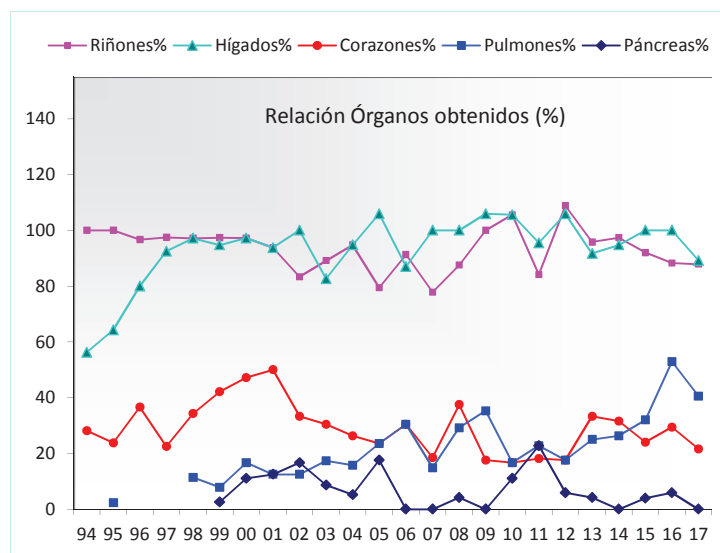
Donantes y extracciones de órganos y tejidos

Año	Donantes	Riñon	Hígado	Corazon	Pulmon	Páncreas	Córneas	Piel	Hueso	Vasos	Valv(C)	Valv(V)
81	2	4										
82	6	12										
83	8	16										
84	10	20										
85	12	24										
86	13	26										
87	4	7										
88	12	24	2	2			2	3				
89	11	22	4	2			10	3				
90	27	54	6	5			30	10			6	
91	25	50	13	7			17	2			23	12
92	25	50	12	11			8	2			11	18
93	37	74	22	14			45	7			20	28
94	32	64	18	9			28	4	1	2	19	
95	42	84	27	10	1		45	6	12	11	11	
96	30	58	24	11			36		11	3	6	
97	40	78	37	9			58		17	4	8	
98	35	68	34	12	4		57		18	6	8	
99	38	74	36	16	3	1	58		18	11	3	
00	36	70	35	17	6	4	54		19	13	3	
01	16	30	15	8	2	2	25		9	7	2	
02	24	40	24	8	3	4	34		11	7	6	
03	23	42	19	7	4	2	38		13	9	5	
04	19	41	18	5	3	1	28		7	6	3	
05	17	34	18	4	4	3	26		9	5	6	
06	23	46	20	7	7	0	40		15	6	6	
07	27	47	27	5	4	0	46	1	9	4	1	
08	24	54	24	9	7	1	35	2	13	5	4	
09	17	50	18	3	6		34		7	2	3	
10	18	57	19	3	3	2	38		10	3	2	
11	20	61	21	4	5	5	38		14	7	2	
12	17	57	18	3	3	1	36		10	5	2	
13	24	74	22	8	6	1	50		15		1	
14	19	67	18	6	5		52		13	4	1	
15	25	79	25	6	8	1	206		15	4	1	
16	17	56	17	5	9	1	209		12	3	1	
17	37	91	33	8	15		275		15	9	2	
TOTAL	812	1805	626	224	108	29	1658	40	293	136	166	58

* Las extracciones renales incluyen riñones de donantes vivos

Relación órganos obtenidos (%)

	Donantes	Riñones%	Hígados%	Corazones%	Pulmones%	Páncreas%
94	32	100	56	28		
95	42	100	64	24	2	
96	30	97	80	37		
97	40	98	93	23		
98	35	97	97	34	11	
99	38	97	95	42	8	3
00	36	97	97	47	17	11
01	16	94	94	50	13	13
02	24	83	100	33	13	17
03	23	89	83	30	17	9
04	19	95	95	26	16	5
05	17	79	106	24	24	18
06	23	91	87	30	30	0
07	27	78	100	19	15	0
08	24	88	100	38	29	4
09	17	100	106	18	35	0
10	18	106	106	17	17	11
11	22	84	95	18	23	23
12	17	109	106	18	18	6
13	24	96	92	33	25	4
14	19	97	95	32	26	0
15	25	92	100	24	32	4
16	17	88	100	29	53	6
17	37	88	89	22	41	0



PROCEDENCIA DONACIONES Y EXTRACCIONES. CHUAC

PROCEDENCIA DE LAS DONACIONES								
AÑOS	UVI	REA	URGE	QUIRO	MATER	PRIVA	Resto	TOTAL
81	2						0	2
82	6						0	6
83	8						0	8
84	10						0	10
85	12						0	12
86	13						0	13
87	4						0	4
88	11					1	1	12
89	10	1					1	11
90	18	1	2	2	3	1	9	27
91	18		2	2	3		7	25
92	14	3	7			1	11	25
93	29	1	5		2		8	37
94	25	1	4	1	1		7	32
95	24	1	13	2	2		18	42
96	12	10	7			1	18	30
97	24	4	7		3	2	16	40
98	25	4	4			2	10	35
99	24	10	3			1	14	38
00	23	9	4				13	36
01	12	2				2	4	16
02	17	3	1		3		7	24
03	20	2	1				3	23
04	13	1	4		1		6	19
05	14	1	2			1	4	18
06	18	2	3				5	23
07	26		1				1	27
08	20	1	2		1		4	24
09	14	1	2			1	4	18
10	13	1	3		1	1	6	19
11	19		1			2	3	22
12	13		4			1	5	18
13	22	1			1		2	24
14	19					1	1	20
15	24				1		1	25
16	17						0	17
17	31		6			1	7	37
TOTAL	624	60	88	7	25	16	196	820
%	76,1	7,3	10,7	0,9	3,0	2,0	23,9	

TIPO DE EXTRACCIÓN				
CEREBRAL MULTI	SIMPLE	ASISTOL SIMPLE	ASISTOL MULTI	TOTAL
	2			2
	6			6
	8			8
	10			10
	12			12
	13			13
	4			4
	11			11
5	5			10
8	16	3		27
15	5	5		25
15	2	8		25
22	8	7		37
18	7	7		32
26	1	14	1	42
20	3	4	3	30
29	3		6	38
32	2		1	35
33	2		3	38
34	1		1	36
14				14
18	5		1	24
17	5		1	23
18	1			19
13	2	1	1	17
16	4		3	23
20	6		1	27
20	3		1	24
17			1	18
17			2	19
18	4			22
11	1		6	18
19	1		4	24
15	3		2	20
18	1		6	25
12	1		4	17
21	2	2	12	37
541	160	51	60	812
66,6	19,7	6,3	7,4	

	TOTAL LATIENTES	TOTAL ASISTOLIAS	% ASISTOLIAS
90	24	3	11,1
91	20	5	20,0
92	17	8	32,0
93	30	7	18,9
94	25	7	21,9
95	27	15	35,7
96	23	7	23,3
97	32	6	15,8
98	34	1	2,9
99	35	3	7,9
00	35	1	2,8
01	14		0,0
02	23	1	4,2
03	22	1	4,3
04	16	3	15,8
05	15	2	11,8
06	20	3	13,0
07	26	1	3,7
08	23	1	4,2
09	17	1	5,6
10	17	2	10,5
11	22		0,0
12	12	6	33,3
13	20	4	16,7
14	18	2	10,0
15	19	6	24,0
16	13	4	23,5
17	22	15	40,5
TOTAL	621	115	15,6

AÑOS	MULTI	SIMPLE	% MULTI
89	5	6	45,5
90	8	16	33,3
91	15	5	75,0
92	15	2	88,2
93	22	8	73,3
94	18	7	72,0
95	27	1	96,4
96	23	7	76,7
97	37	3	92,5
98	33	2	94,3
99	36	2	94,7
00	35	1	97,2
01	16		100,0
02	20	4	83,3
03	18	5	78,3
04	18	1	94,7
05	16	2	88,9
06	19	4	82,6
07	21	6	77,8
08	21	3	87,5
09	18		100,0
10	19		100,0
11	18	4	81,8
12	17	1	94,4
13	23	1	95,8
14	17	2	89,5
15	24	1	96,0
16	16	1	94,1
17	33	4	89,2
TOTAL	608	99	86,0

