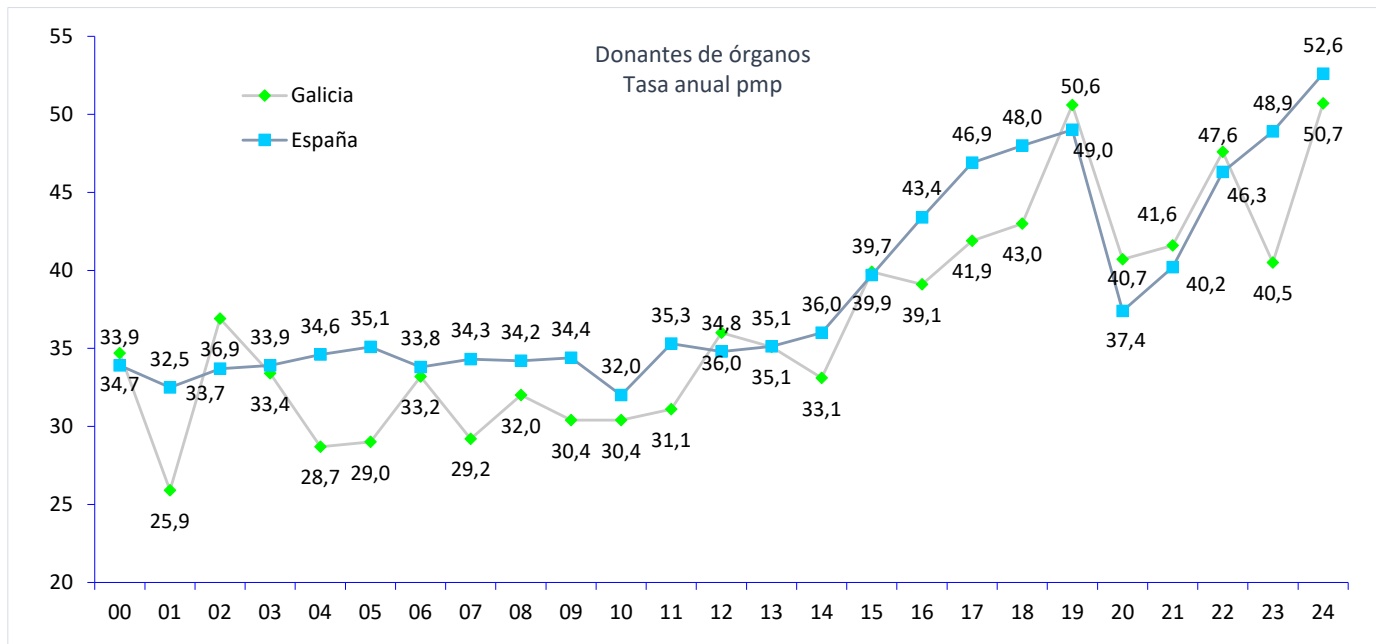




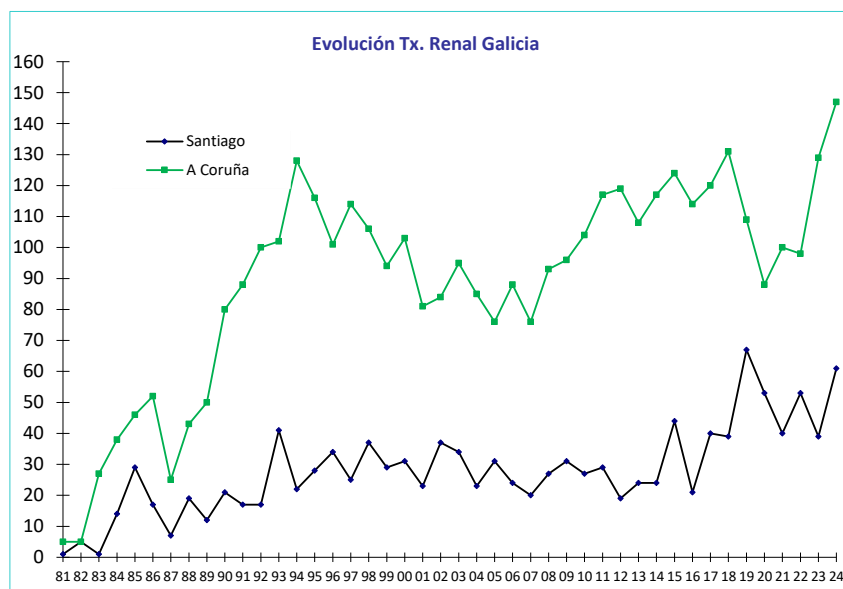
DONANTES DE ÓRGANOS  
GALICIA-ESPAÑA (2000-2024) (pmp)

	00	01	02	03	04	05	06	07	08	09	10	11	12	13	14	15	16	17	18	19	20	21	22	23	24		
<b>Galicia</b>	34,7	25,9	36,9	33,4	28,7	29	33,2	29,2	32,0	30,4	30,4	31,1	36,0	35,1	33,1	39,9	39,1	41,9	43,0	50,6	40,7	41,6	47,6	40,5	50,7		
<b>España</b>	33,9	32,5	33,7	33,9	34,6	35,1	33,8	34,3	34,2	34,4	32,0	34,4	32,0	35,3	34,8	35,1	36,0	39,7	43,4	46,9	48,0	49,0	37,4	40,2	46,3	48,9	52,6



Programas Trasplante Renal. Galicia

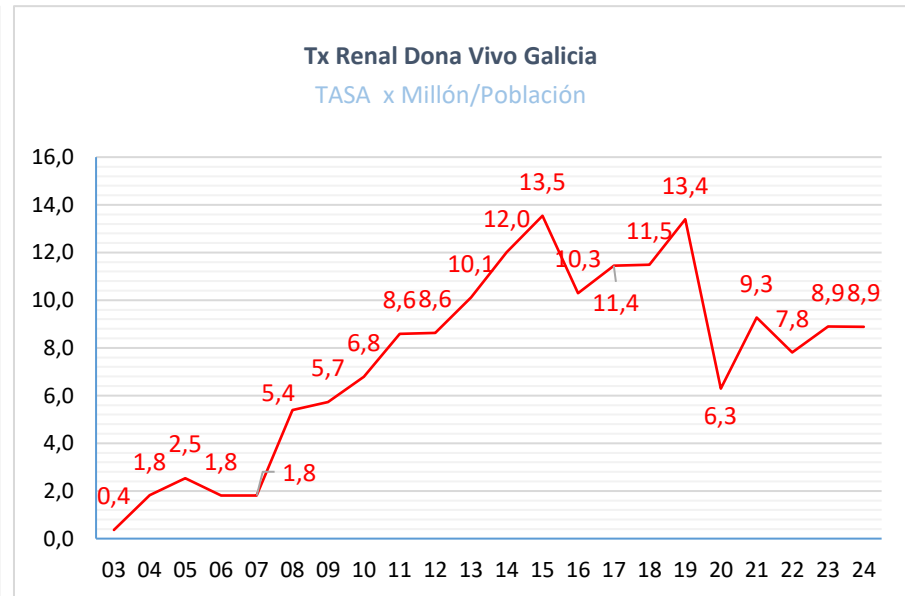
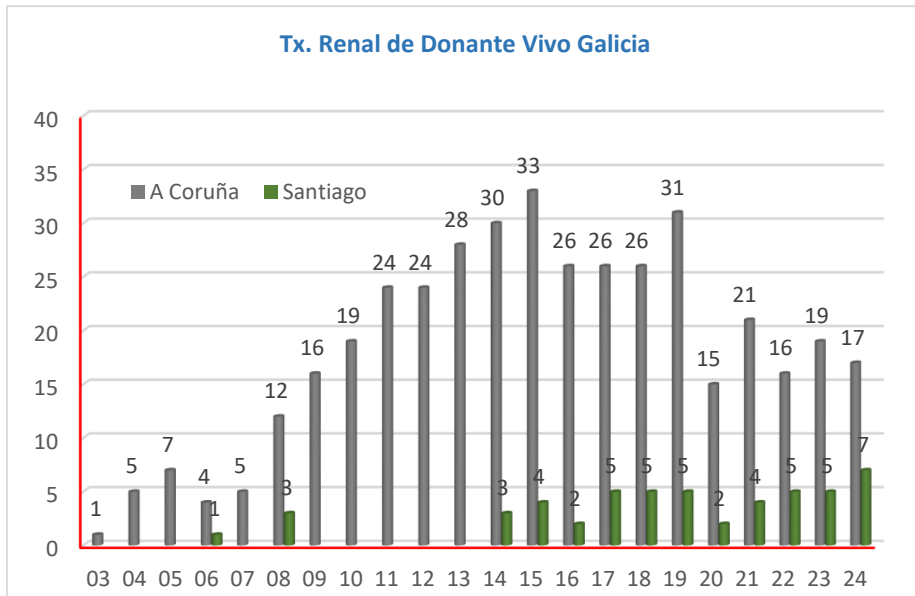
AÑO	Santiago	A Coruña	TOTAL	Tasa/Mill.
81	1	5	6	2,2
82	5	5	10	3,6
83	1	27	28	10,1
84	14	38	52	18,7
85	29	46	75	26,9
86	17	52	69	24,8
87	7	25	32	11,5
88	19	43	62	22,3
89	12	50	62	22,3
90	21	80	101	36,3
91	17	88	105	37,7
92	17	100	117	42,0
93	41	102	143	51,3
94	22	128	150	53,9
95	28	116	144	51,7
96	34	101	135	48,5
97	25	114	139	51,0
98	37	106	143	52,5
99	29	94	123	45,1
00	31	103	134	49,2
01	23	81	104	38,2
02	37	84	121	44,4
03	34	95	129	47,3
04	23	85	108	39,6
05	31	76	107	39,3
06	24	88	112	40,7
07	20	76	96	34,9
08	27	93	120	43,6
09	31	96	127	45,4
10	27	104	131	46,9
11	29	117	146	52,2
12	19	119	138	49,4
13	24	108	132	47,2
14	24	117	141	51,3
15	44	124	168	61,5
16	21	114	135	49,7
17	40	120	160	59,1
18	39	131	170	63,0
19	67	109	176	65,5
20	53	88	141	52,2
21	40	100	140	51,9
22	53	98	151	56,1
23	39	129	168	62,5
24	61	147	208	77,0
<b>TOTAL</b>	<b>1237</b>	<b>3922</b>	<b>5159</b>	
<b>%</b>	<b>24,0</b>	<b>76,0</b>		



### TRASPLANTE RENAL DONANTE VIVO GALICIA

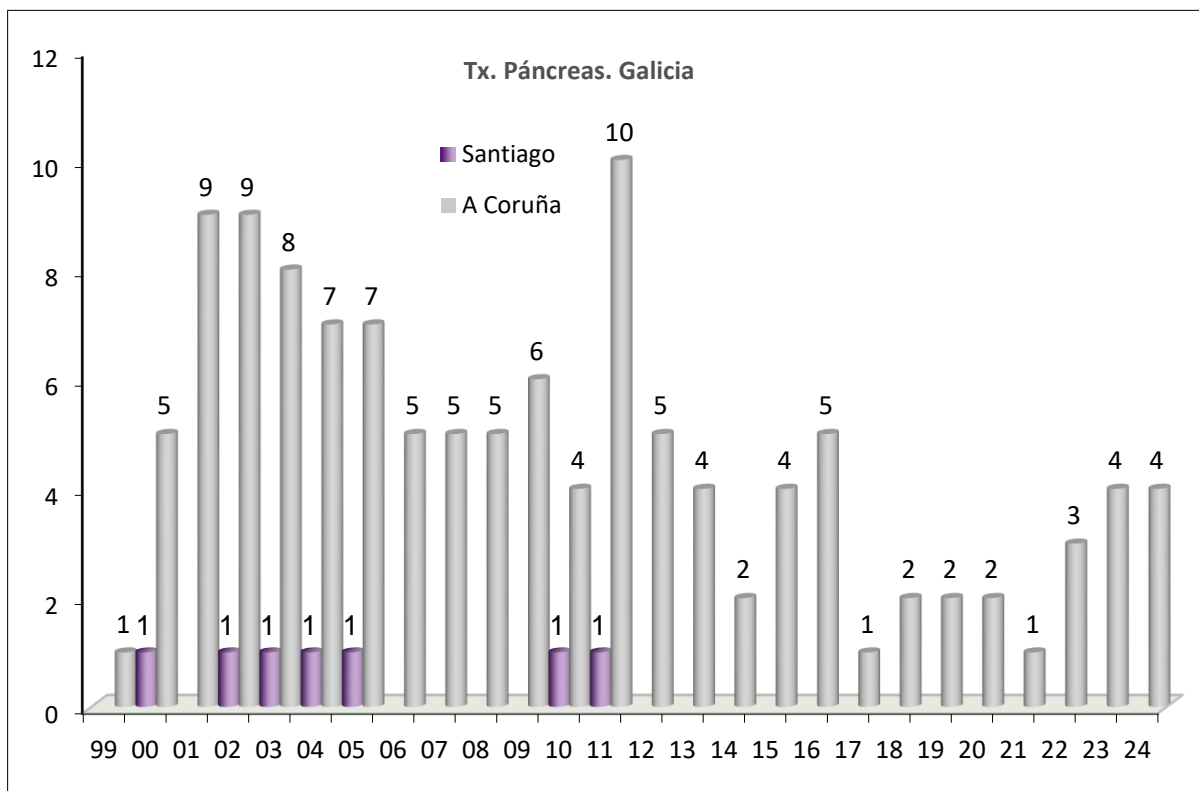
Tasa x Millón población

	03	04	05	06	07	08	09	10	11	12	13	14	15	16	17	18	19	20	21	22	23	24	TOTAL
A Coruña	1	5	7	4	5	12	16	19	24	24	28	30	33	26	26	26	31	15	21	16	19	17	405
Santiago				1		3						3	4	2	5	5	5	2	4	5	5	7	51
<b>Total Galicia</b>	<b>1</b>	<b>5</b>	<b>7</b>	<b>5</b>	<b>5</b>	<b>15</b>	<b>16</b>	<b>19</b>	<b>24</b>	<b>24</b>	<b>28</b>	<b>33</b>	<b>37</b>	<b>28</b>	<b>31</b>	<b>31</b>	<b>36</b>	<b>17</b>	<b>25</b>	<b>21</b>	<b>24</b>	<b>24</b>	<b>456</b>
<b>Tx Renal Dona Vivo Galicia</b> <b>TASA x Millón/Población</b>	<b>0,4</b>	<b>1,8</b>	<b>2,5</b>	<b>1,8</b>	<b>1,8</b>	<b>5,4</b>	<b>5,7</b>	<b>6,8</b>	<b>8,6</b>	<b>8,6</b>	<b>10,1</b>	<b>12,0</b>	<b>13,5</b>	<b>10,3</b>	<b>11,4</b>	<b>11,5</b>	<b>13,4</b>	<b>6,3</b>	<b>9,3</b>	<b>7,8</b>	<b>8,9</b>	<b>8,9</b>	



PROGRAMA TRASPLANTE DE PÁNCREAS. GALICIA

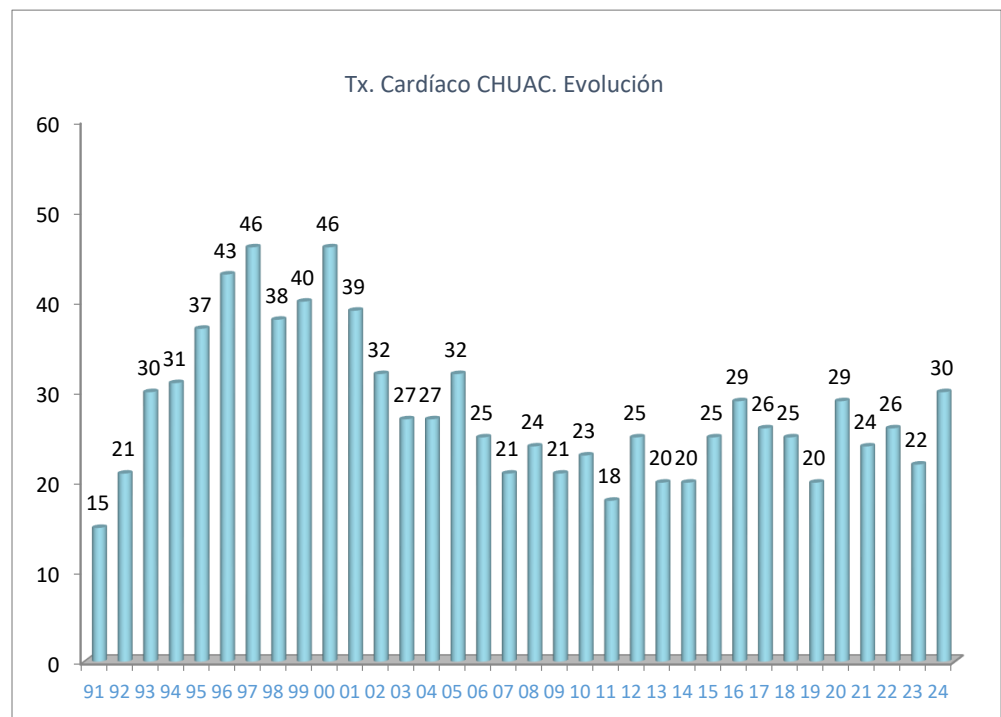
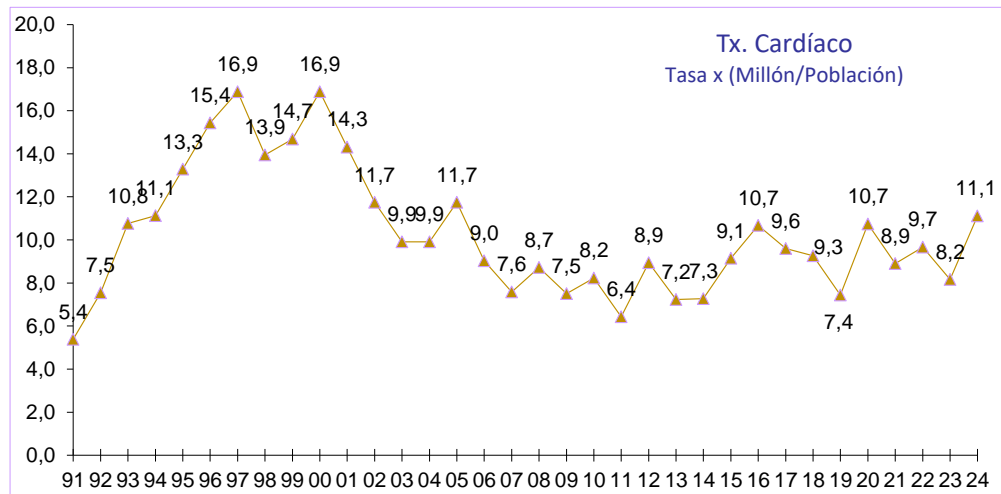
	Santiago	A Coruña	TOTAL	Tasa/Mill.
99		1	1	0,4
00	1	5	6	2,2
01		9	9	3,3
02	1	9	10	3,6
03	1	8	9	3,3
04	1	7	8	2,9
05	1	7	8	2,9
06		5	5	1,8
07		5	5	1,8
08		5	5	1,8
09		6	6	2,1
10	1	4	5	1,8
11	1	10	11	3,9
12		5	5	1,8
13		4	4	1,4
14		2	2	0,7
15		4	4	1,5
16		5	5	1,8
17		1	1	0,4
18		2	2	0,7
19		2	2	0,7
20		2	2	0,7
21		1	1	0,4
22		3	3	1,1
23		4	4	1,5
24		4	4	1,5
<b>TOTAL</b>	<b>7</b>	<b>120</b>	<b>127</b>	
<b>%</b>	<b>5,5</b>	<b>94,5</b>		



PROGRAMA DE TRASPLANTE CARDÍACO. GALICIA

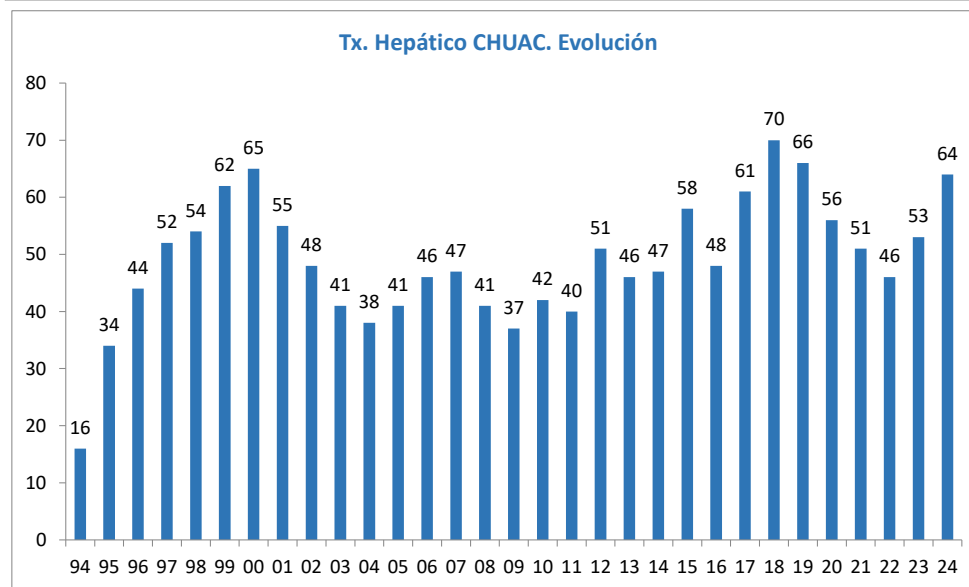
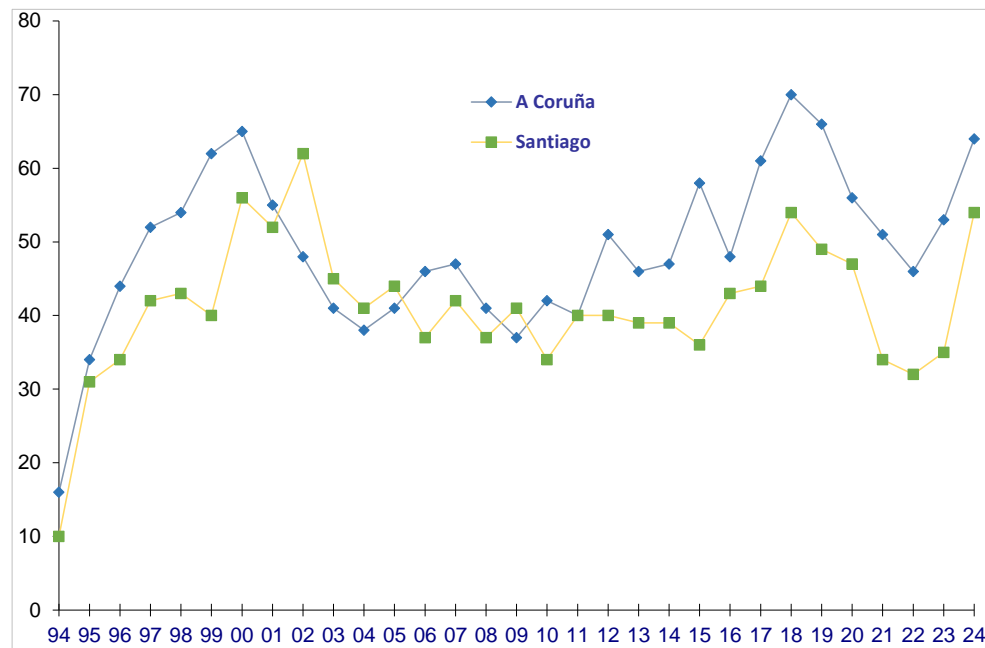
TRASPLANTE CARDÍACO

AÑO	NÚMERO	TASA Millón/Población
91	15	5,4
92	21	7,5
93	30	10,8
94	31	11,1
95	37	13,3
96	43	15,4
97	46	16,9
98	38	13,9
99	40	14,7
00	46	16,9
01	39	14,3
02	32	11,7
03	27	9,9
04	27	9,9
05	32	11,7
06	25	9,0
07	21	7,6
08	24	8,7
09	21	7,5
10	23	8,2
11	18	6,4
12	25	8,9
13	20	7,2
14	20	7,3
15	25	9,1
16	29	10,7
17	26	9,6
18	25	9,3
19	20	7,4
20	29	10,7
21	24	8,9
22	26	9,7
23	22	8,2
24	30	11,1
<b>TOTAL</b>	<b>957</b>	



PROGRAMA DE TRASPLANTE HEPÁTICO. GALICIA

TRASPLANTE HEPÁTICO			TASA x (Millón/Población)	
	A Coruña	Santiago	TOTAL	TOTAL
94	16	10	26	9,3
95	34	31	65	23,3
96	44	34	78	28,0
97	52	42	94	34,5
98	54	43	97	35,6
99	62	40	102	37,4
00	65	56	121	44,4
01	55	52	107	39,3
02	48	62	110	40,4
03	41	45	86	31,6
04	38	41	79	29,0
05	41	44	85	31,2
06	46	37	83	30,0
07	47	42	89	32,2
08	41	37	78	28,2
09	37	41	78	28,2
10	42	34	76	27,5
11	40	40	80	28,9
12	51	40	91	32,9
13	46	39	85	30,7
14	47	39	86	31,3
15	58	36	94	34,4
16	48	43	91	33,5
17	61	44	105	38,8
18	70	54	124	45,9
19	66	49	115	42,8
20	56	47	103	38,1
21	51	34	85	31,5
22	46	32	78	29,0
23	53	35	88	32,7
24	64	54	118	43,7
<b>TOTAL</b>	<b>1520</b>	<b>1277</b>	<b>2797</b>	
<b>%</b>	<b>54</b>	<b>46</b>		



PROGRAMA DE TRASPLANTE PULMONAR. GALICIA

**TRASPLANTE PULMONAR**

AÑOS	NÚMERO	TASA Millón/Población
99	7	2,6
00	17	6,2
01	24	8,8
02	22	8,1
03	30	11,0
04	22	8,1
05	29	10,6
06	23	8,4
07	35	12,6
08	40	14,5
09	40	14,5
10	46	16,6
11	36	13,0
12	35	12,6
13	42	15,2
14	26	9,5
15	47	17,2
16	39	14,3
17	48	17,7
18	33	12,2
19	41	15,2
20	53	19,6
21	48	17,8
22	38	14,1
23	49	18,2
24	64	23,7
<b>TOTAL</b>	<b>934</b>	

