

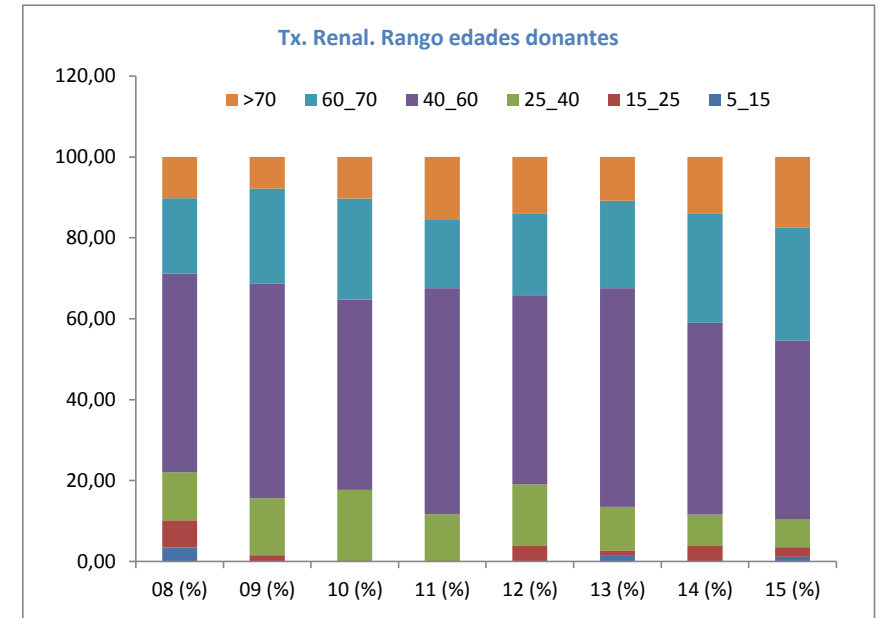
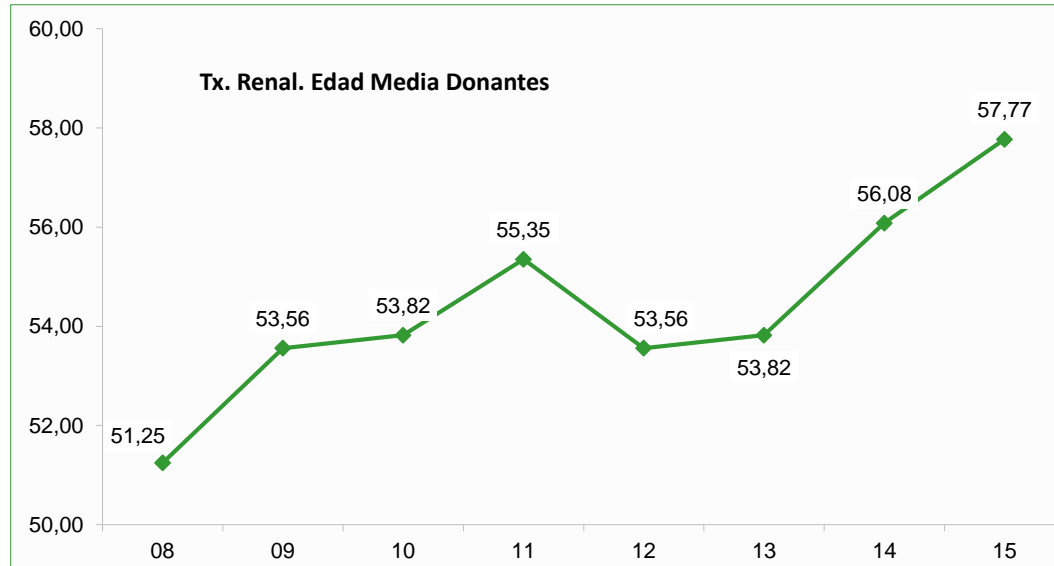
PROGRAMA TRASPLANTE RENAL. CHUAC  
EDAD DE LOS DONANTES

EDADES	08	08 (%)	09	09 (%)	10	10 (%)	11	11 (%)	12	12 (%)	13	13 (%)	14	14 (%)	15	15 (%)
5_15	2	3,39	0	0,00	0	0,00	0	0,00	0	0,00	1	1,35	0	0,00	1	1,16
15_25	4	6,78	1	1,56	0	0,00	0	0,00	3	3,80	1	1,35	3	3,85	2	2,33
25_40	7	11,86	9	14,06	12	17,65	9	11,69	12	15,19	8	10,81	6	7,69	6	6,98
40_60	29	49,15	34	53,13	32	47,06	43	55,84	37	46,84	40	54,05	37	47,44	38	44,19
60_70	11	18,64	15	23,44	17	25,00	13	16,88	16	20,25	16	21,62	21	26,92	24	27,91
>70	6	10,17	5	7,81	7	10,29	12	15,58	11	13,92	8	10,81	11	14,10	15	17,44
<b>TOTAL</b>	<b>59</b>		<b>64</b>		<b>68</b>		<b>77</b>		<b>79</b>		<b>74</b>		<b>78</b>		<b>86</b>	

EDADES	08 (%)	09 (%)	10 (%)	11 (%)	12 (%)	13 (%)	14 (%)	15 (%)
5_15	3,39	0,00	0,00	0,00	0,00	1,35	0,00	1,16
15_25	6,78	1,56	0,00	0,00	3,80	1,35	3,85	2,33
25_40	11,86	14,06	17,65	11,69	15,19	10,81	7,69	6,98
40_60	49,15	53,13	47,06	55,84	46,84	54,05	47,44	44,19
60_70	18,64	23,44	25,00	16,88	20,25	21,62	26,92	27,91
>70	10,17	7,81	10,29	15,58	13,92	10,81	14,10	17,44

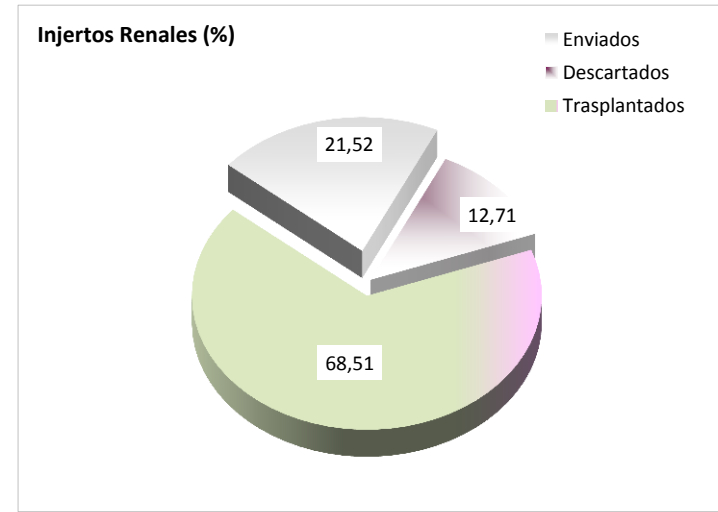
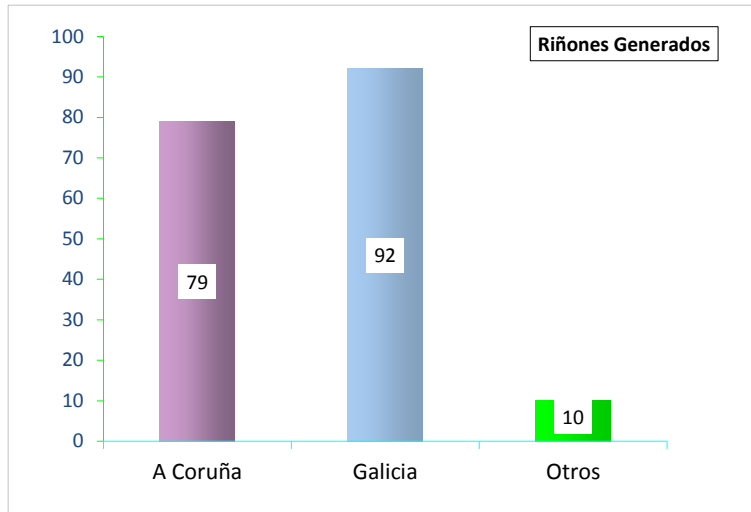
Edad Media Donantes

08	09	10	11	12	13	14	15
51,25	53,56	53,82	55,35	53,56	53,82	56,08	57,77



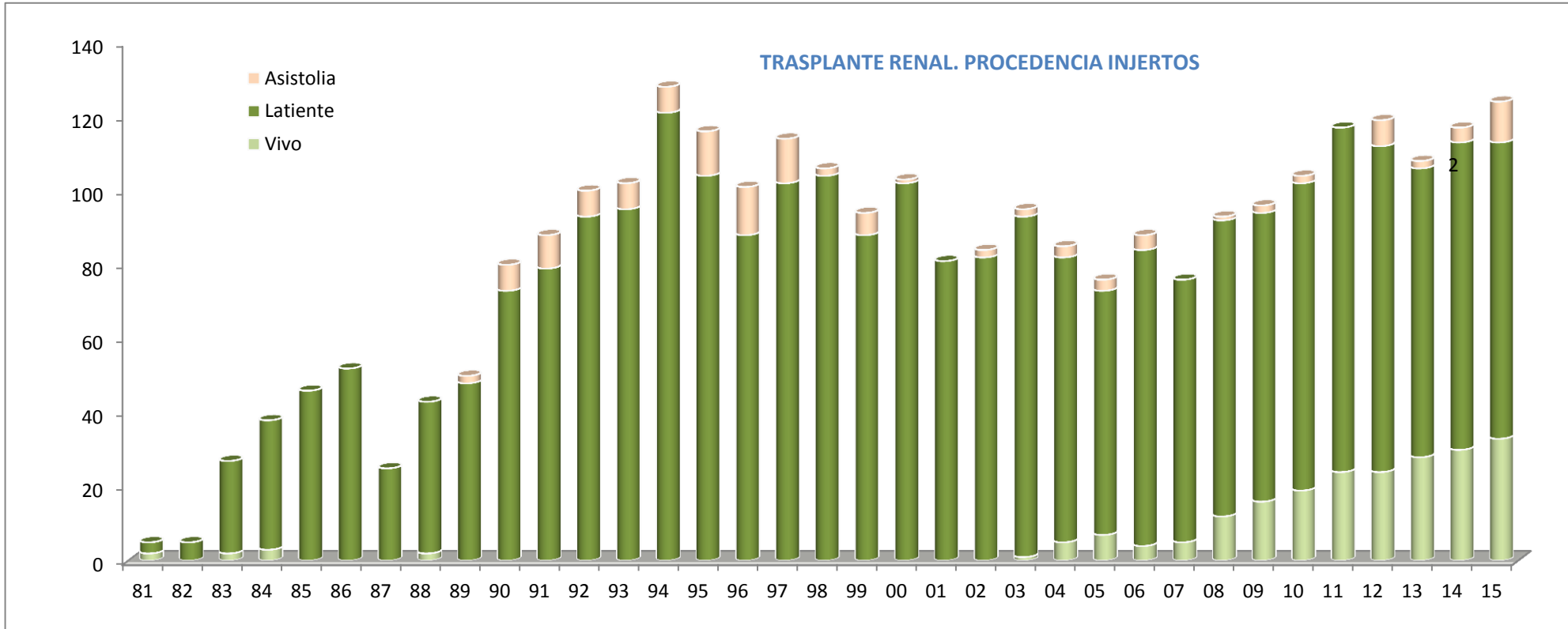
PROGRAMA TRASPLANTE RENAL/2015. CHUAC

	A Coruña	%	Galicia	%	Otros	%	SUMA	%
<b>Generados/ Recibidos</b>	<b>79</b>	<b>43,65</b>	<b>92</b>	<b>50,83</b>	<b>10</b>	<b>5,52</b>	181	
<b>Enviados</b>	<b>5</b>	<b>6,33</b>	<b>29</b>	<b>31,52</b>		<b>0,00</b>	34	21,52
<b>Descartados</b>	<b>11</b>	<b>13,92</b>	<b>11</b>	<b>11,96</b>	<b>1</b>	<b>10,00</b>	23	12,71
<b>Trasplantados</b>	<b>63</b>	<b>79,75</b>	<b>52</b>	<b>56,52</b>	<b>9</b>	<b>90,00</b>	<b>124</b>	<b>68,51</b>



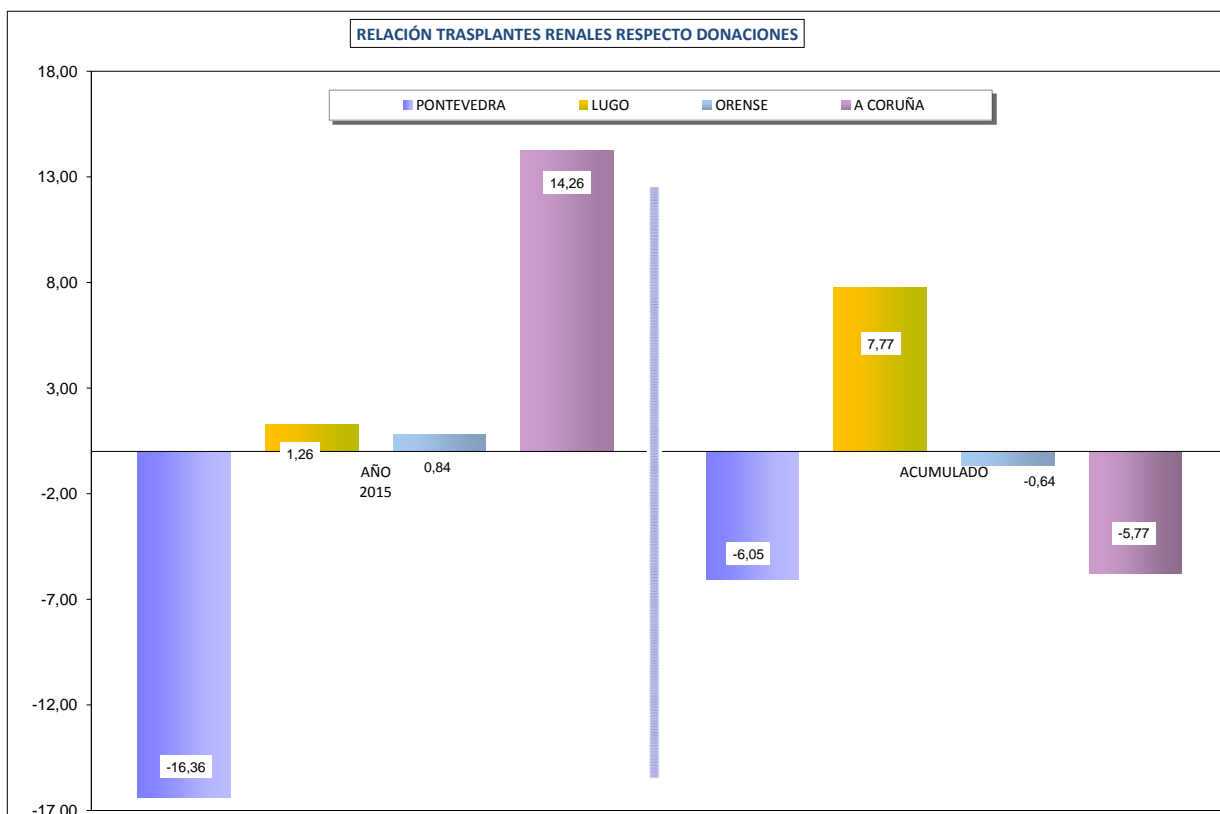
### TX. RENAL CHUAC. TIPO TRASPLANTES

	81	82	83	84	85	86	87	88	89	90	91	92	93	94	95	96	97	98	99	00	01	02	03	04	05	06	07	08	09	10	11	12	13	14	15
<b>Vivo</b>	2		2	3				2															1	5	7	4	5	12	16	19	24	24	28	30	33
<b>Latiente</b>	3	5	25	35	46	52	25	41	48	73	79	93	95	121	104	88	102	104	88	102	81	82	92	77	66	80	71	80	78	83	93	88	78	83	80
<b>Asistolia</b>									2	7	9	7	7	7	12	13	12	2	6	1		2	2	3	3	4		1	2	2		7	2	4	11



RELACIÓN TRASPLANTES/DONANTES  
PROGRAMA CORUÑA

	DONANTES PROCEDENCIA					TRASPLANTES PROCEDENCIA RECEPTORES					DIFERENCIA RELACIÓN TRASPLANTES /DONANTES	
	PERÍODO 81-14	AÑO 2015	%	TOTAL	%	PERÍODO 81-14	AÑO 2015	%	TOTAL	%	AÑO 2015	ACUMULADO
P O N T E V E D R A	X. VIGO	298	21	25,30	319	17,36	234	11	8,87	245	8,85	
	MEIXOEIRO	75	3	3,61	78	4,24	163	10	8,06	173	6,25	
	C. FATIMA	19	0	0,00	19	1,03	1	1	0,81	2	0,07	
	POVISA	76	4	4,82	80	4,35	14	1	0,81	15	0,54	
	CRUZ ROJA	0	0	0,00		0,00	52		0,00	52	1,88	
	PONTEVEDRA	104	7	8,43	111	6,04	251	9	7,26	260	9,39	
<b>SUMA</b>	<b>572</b>	<b>35</b>	<b>42,17</b>	<b>607</b>	<b>33,03</b>	<b>715</b>	<b>32</b>	<b>25,81</b>	<b>747</b>	<b>26,98</b>	<b>-16,36</b>	<b>-6,05</b>
L U G O	X. LUGO	105	11	13,25	117	6,37	168	11	8,87	179	6,46	
	CRIADO	0		0,00		0,00	207	3	2,42	210	7,58	
	BURELA	27	0	0,00	27	1,47	39	4	3,23	43	1,55	
	<b>SUMA</b>	<b>132</b>	<b>11</b>	<b>13,25</b>	<b>144</b>	<b>7,83</b>	<b>414</b>	<b>18</b>	<b>14,52</b>	<b>432</b>	<b>15,60</b>	<b>1,26</b>
O R E N S E	CRISTAL	256	6	7,23	262	14,25	342	10	8,06	352	12,71	
	NEORSA	0		0,00		0,00	16		0,00	16	0,58	
	OTROS	0		0,00		0,00	9		0,00	9	0,33	
	<b>SUMA</b>	<b>256</b>	<b>6</b>	<b>7,23</b>	<b>262</b>	<b>14,25</b>	<b>367</b>	<b>10</b>	<b>8,06</b>	<b>377</b>	<b>13,62</b>	<b>0,84</b>
A C O R U Ñ A	A CORUÑA	740	25	30,12	765	41,62	551	41	33,06	592	21,38	
	STA. TERESA	0		0,00		0,00	182	2	1,61	184	6,64	
	FERROL	54	6	7,23	60	3,26	145	13	10,48	158	5,71	
	OTROS	0		0,00		0,00	141	8	6,45	149	5,38	
	<b>SUMA</b>	<b>794</b>	<b>31</b>	<b>37,35</b>	<b>825</b>	<b>44,89</b>	<b>1019</b>	<b>64</b>	<b>51,61</b>	<b>1083</b>	<b>39,11</b>	<b>14,26</b>
<b>TOTAL</b>	<b>1754</b>	<b>83</b>	<b>100</b>	<b>1838</b>	<b>100,00</b>	<b>2645</b>	<b>124</b>	<b>100</b>	<b>2769</b>	<b>95,31</b>		



Programas Trasplante Renal. Galicia

AÑO	Santiago	A Coruña	TOTAL	Tasa/Mill.
81	0	5	5	1,8
82	5	5	10	3,6
83	1	27	28	10,1
84	14	38	52	18,7
85	29	46	75	26,9
86	17	52	69	24,8
87	7	25	32	11,5
88	19	43	62	22,3
89	12	50	62	22,3
90	21	80	101	36,3
91	17	88	105	37,7
92	17	100	117	42,0
93	41	102	143	51,3
94	22	128	150	53,9
95	28	116	144	51,7
96	34	101	135	48,5
97	25	114	139	51,0
98	37	106	143	52,5
99	29	94	123	45,1
00	31	103	134	49,2
01	23	81	104	38,2
02	37	84	121	44,4
03	34	95	129	47,3
04	23	85	108	39,6
05	31	76	107	39,3
06	24	88	112	40,7
07	20	76	96	34,9
08	27	93	120	43,6
09	31	96	127	45,4
10	27	104	131	46,9
11	29	117	146	52,2
12	19	119	138	49,4
13	26	108	134	47,9
14	24	117	141	51,3
15	44	124	168	61,5
<b>TOTAL</b>	<b>825</b>	<b>2886</b>	<b>3711</b>	
<b>%</b>	<b>22</b>	<b>78</b>		

